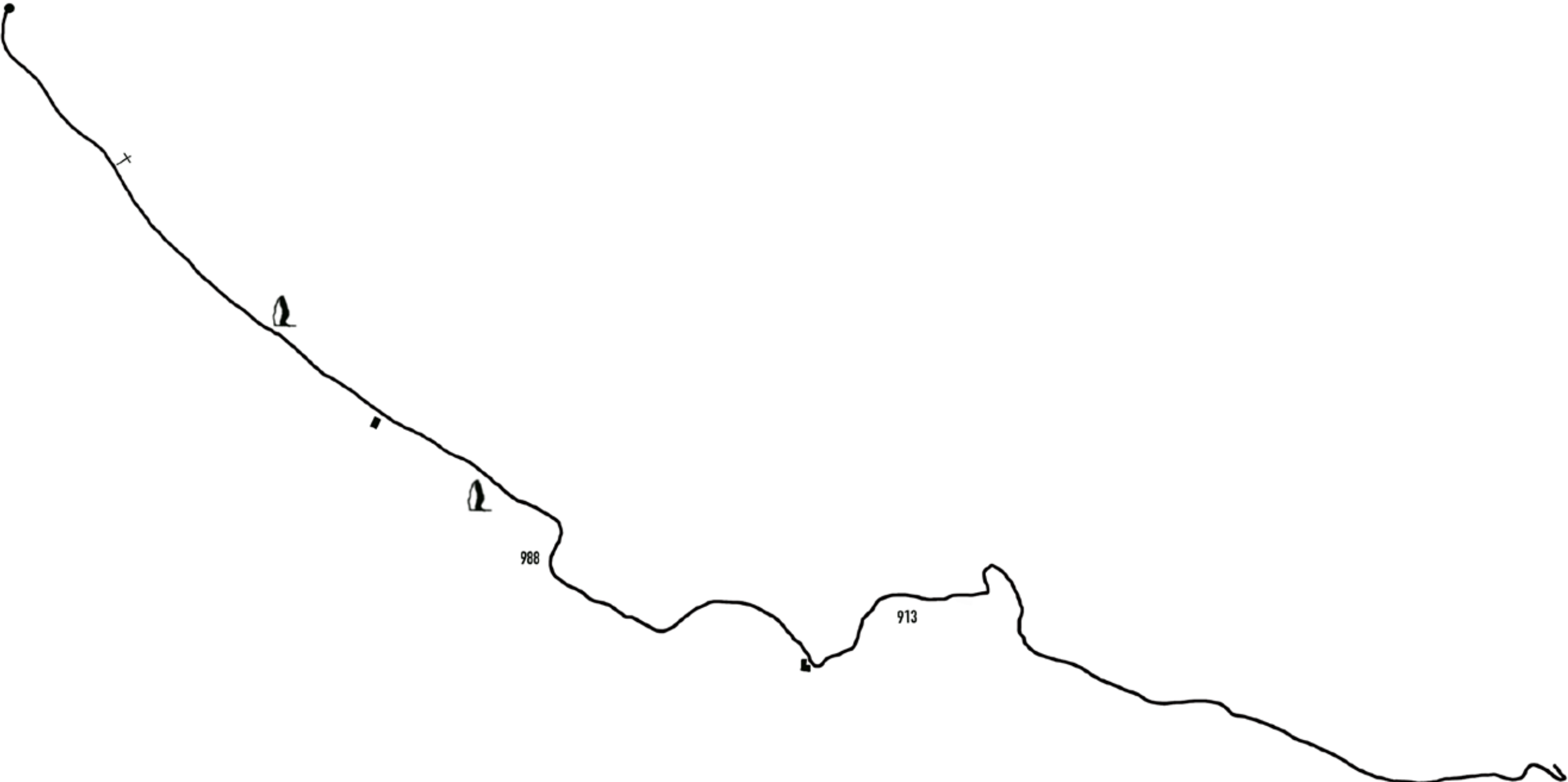


Voie romaine

1036



988

913

869



1036	l'Èchelette
la Fouette	865
le Ranc du Bès	844
†	Pyl.
Ancienne voie romaine	873
1048	866
la Bombine	Peyre
Serre de la Dame 1055	†
GR4	D4
Bel-Air	D16
986	
Beauregard	
936	
913	
Mon.	
Sce	





L'idée de mouvement et de déplacement hante régulièrement mon quotidien
Sur ce chemin, je suis au cœur de mes obsessions













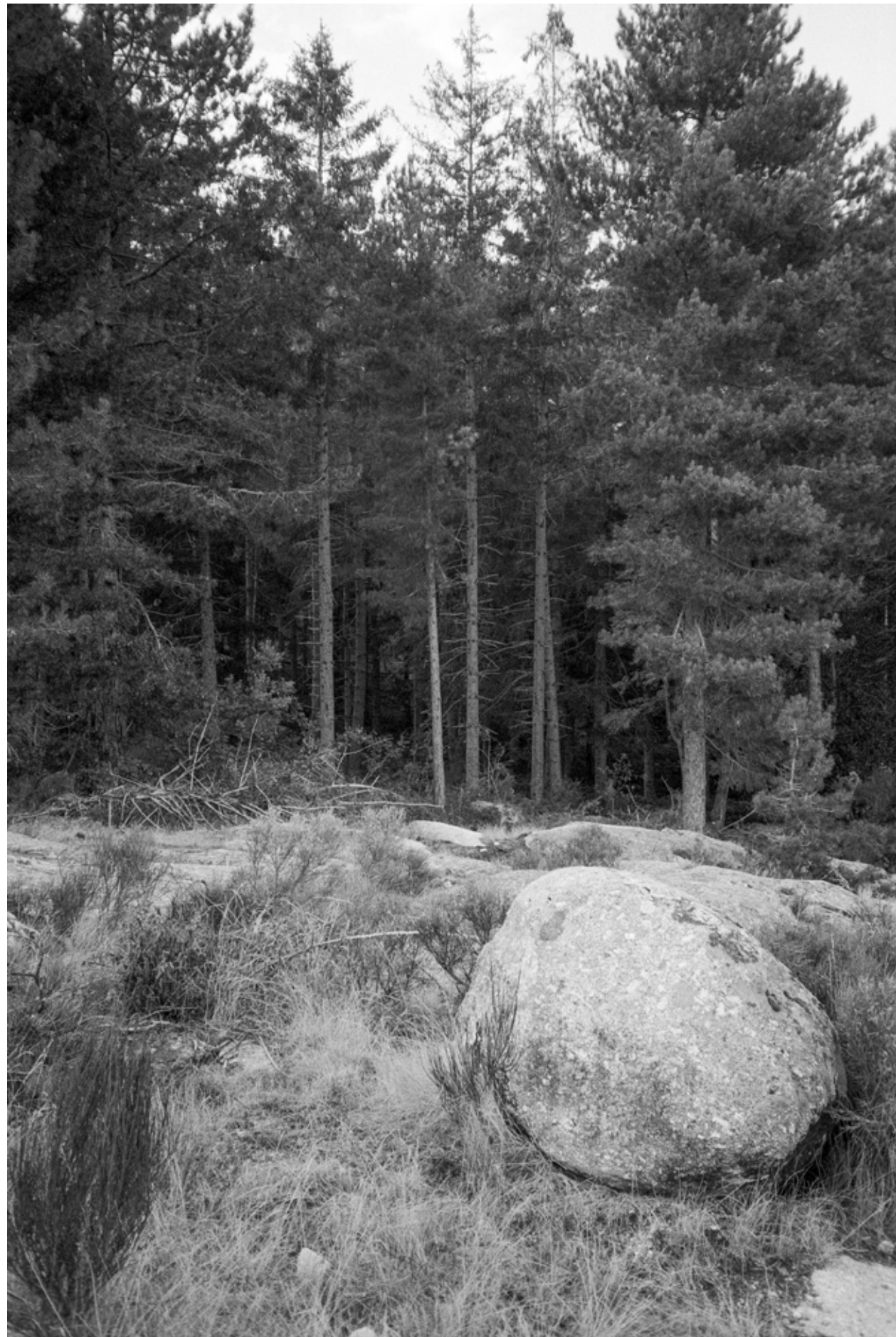
Les romains ont construit des voies rapides minérales
Notre société moderne, des autoroutes de carbone fossile













Sur cette voie, chaque pierre a eu sa place
L'entropie et le temps y offrent une nouvelle organisation
Cela me rassure
La joie de pouvoir fouler un nouveau désordre













©Frédéric Fourdinier

2021 - 2022

Le Sentier des Lauzes - [résidence Labo] 2021

Dessin numérique

Photographie argentique N/B - Couleur (paysages)

Photographie numérique (roche - studio)

frederic-fourdinier.com